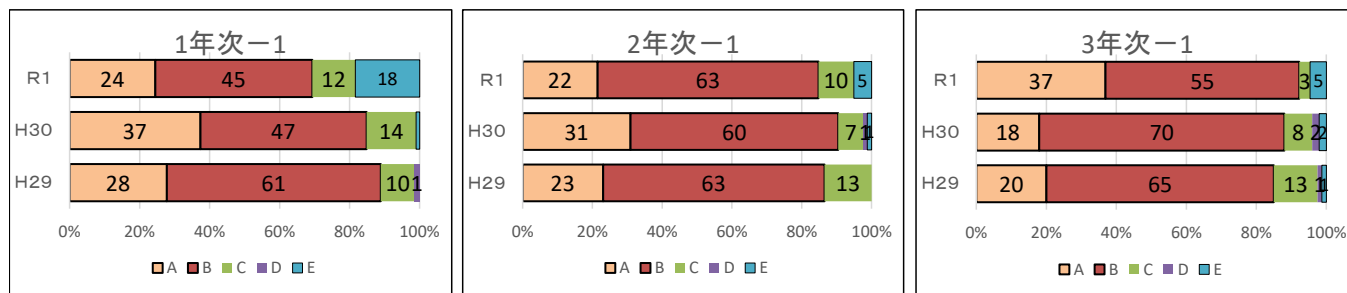


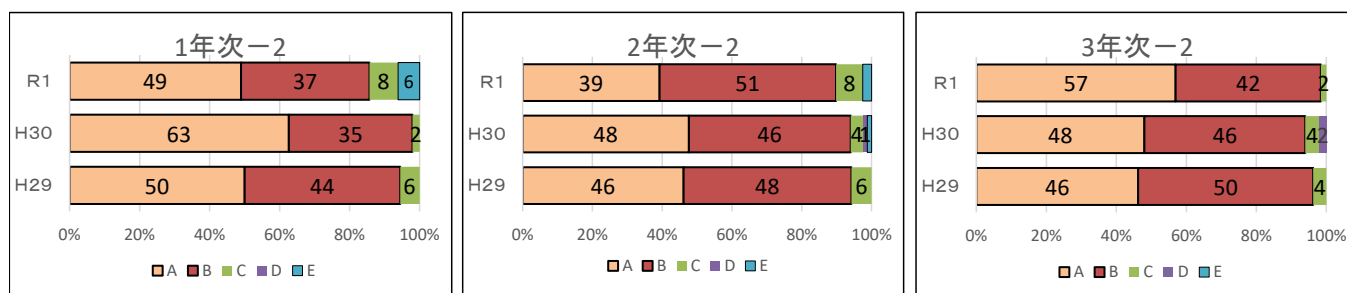
# 令和元年度 保護者による学校診断アンケート結果 年次別

(よく当てはまる) B(やや当てはまる) C(余り当てはまらない) D(全く当てはまらない) E(わからない)【H30・29は未記入

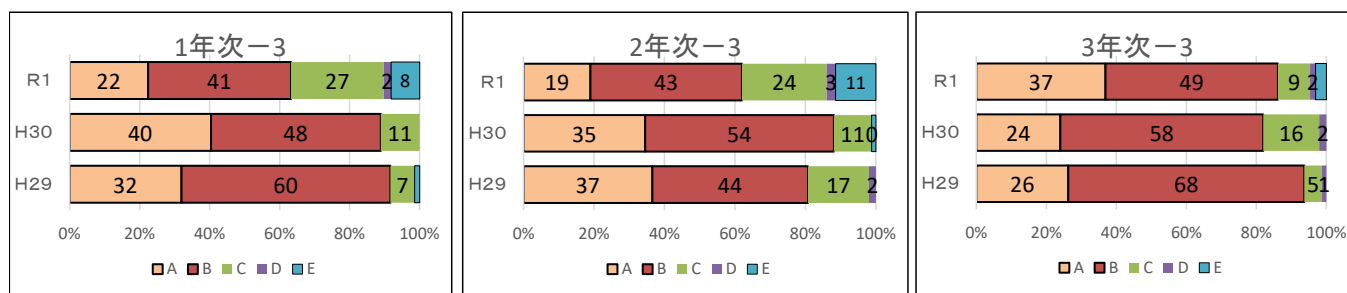
1. 本校は教育方針をわかりやすく伝えている。



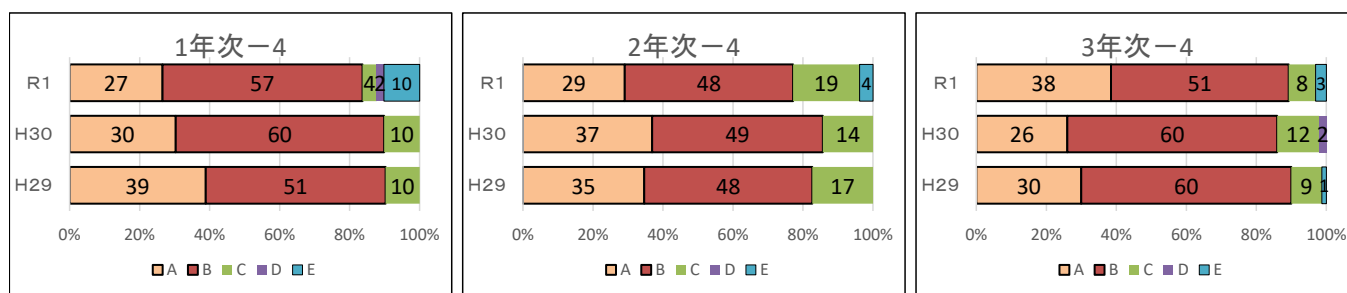
2. 本校は総合学科として、特色ある教育活動に取り組んでいる。



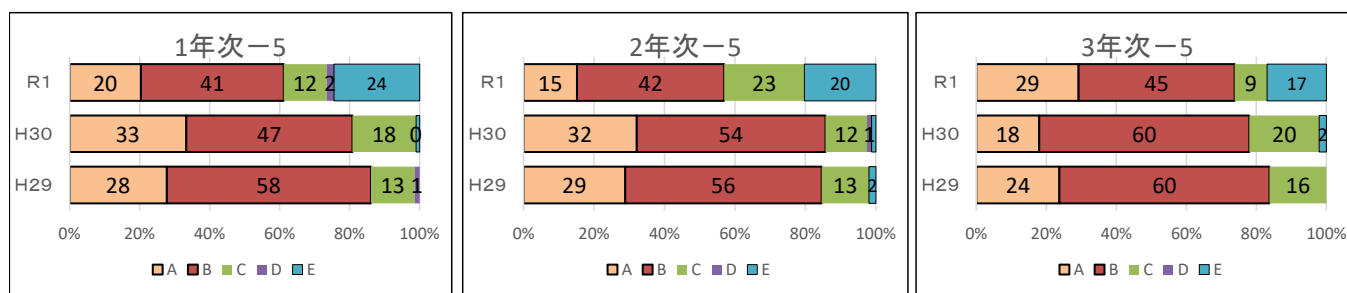
3. 本校は学校の雰囲気がよく、生徒が生き生きしている。



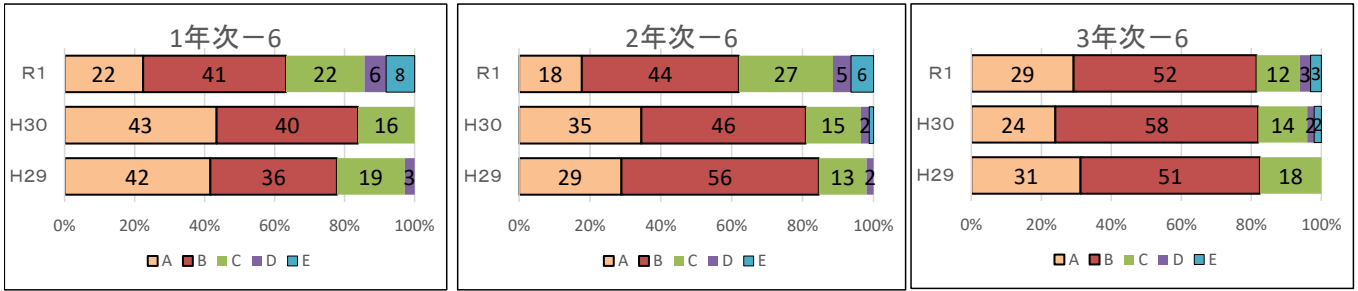
4. 本校は学校行事が充実している。



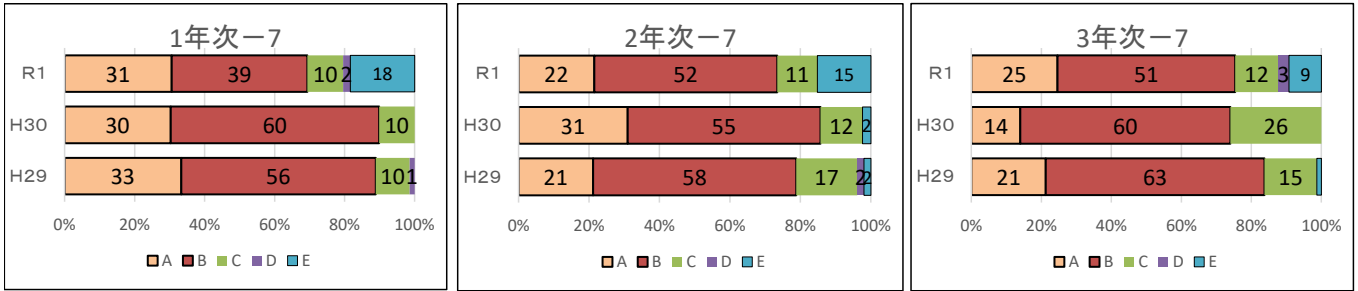
5. 本校は生徒会活動が活発である。



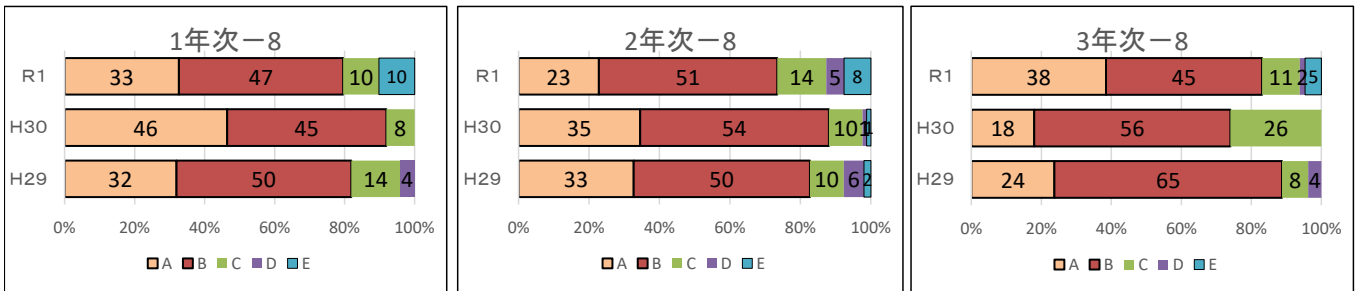
6. 本校は部活動が活発である。



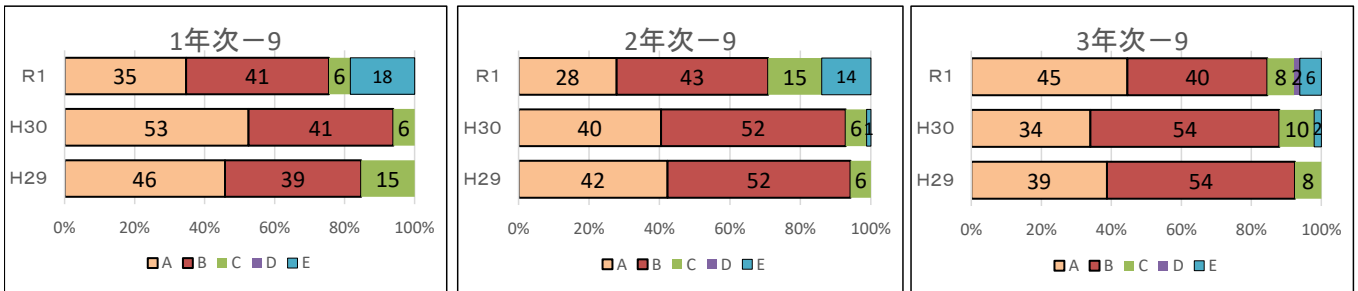
7. 本校では基礎学力の定着を図る授業がなされている。



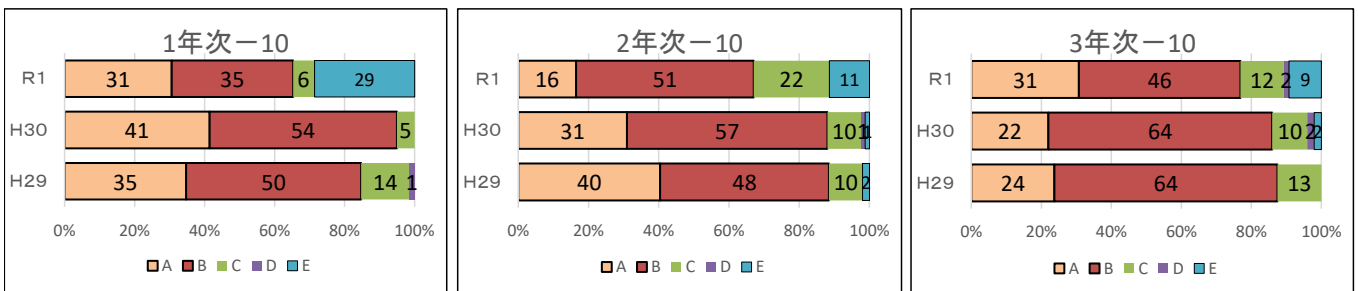
8. 本校は服装・頭髪等、生活規律に関して充分指導している。



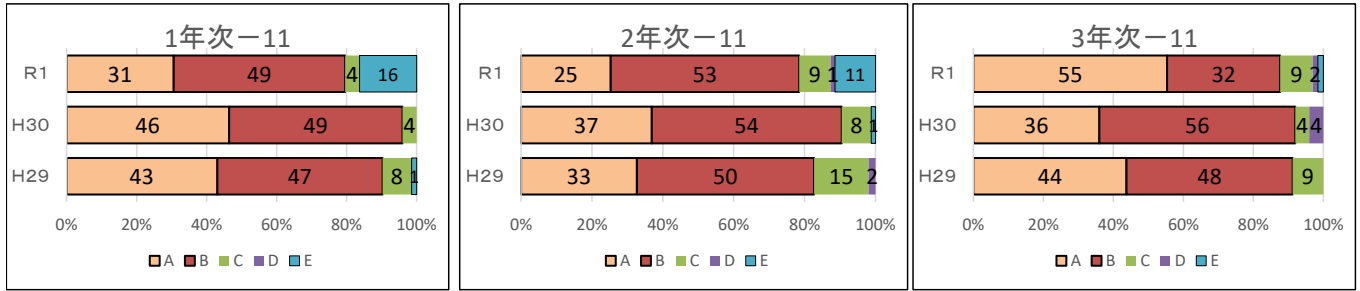
9. 本校はボランティア活動・奉仕活動に力を入れている。



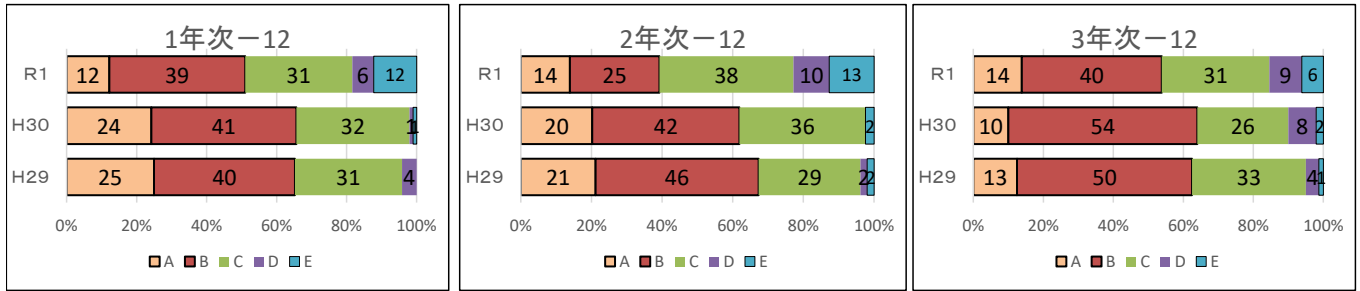
10. 本校は健康・安全面に関する教育が行き届いている。



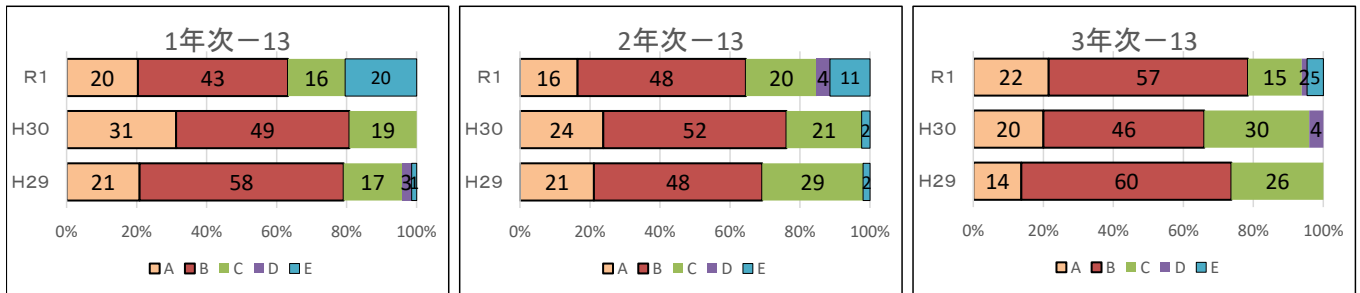
11. 本校は生徒の進路目標達成に向け努力している。



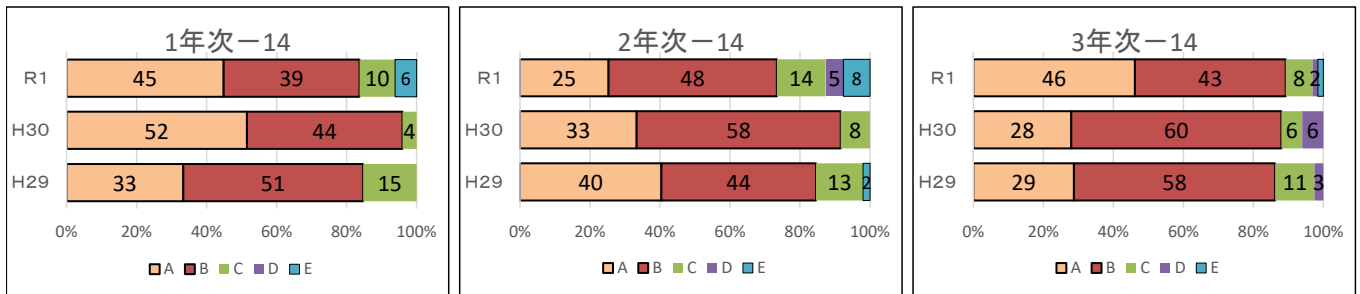
12. 本校は施設・設備の充実に努力している。



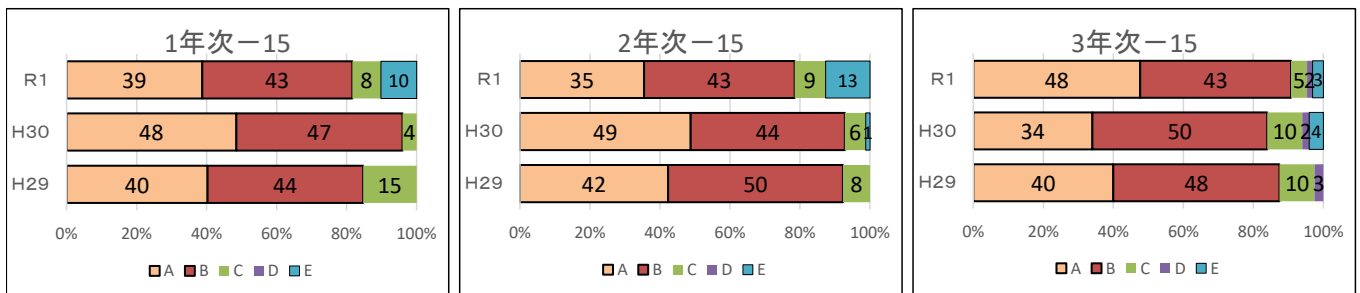
13. 本校は学級PTA等、PTA活動が盛んである。



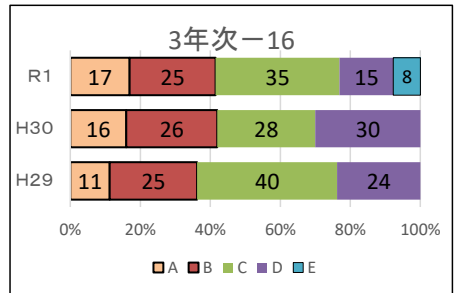
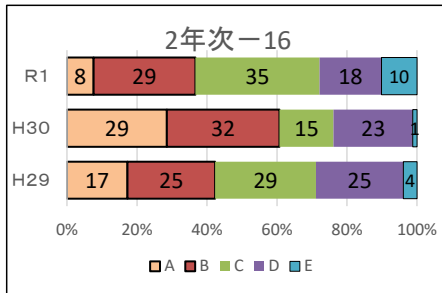
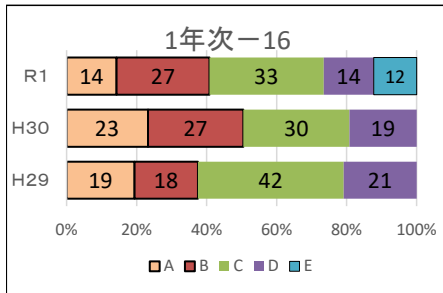
14. 本校の教職員は保護者に対し誠意を持って接している。



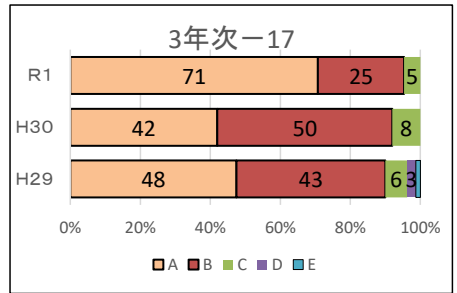
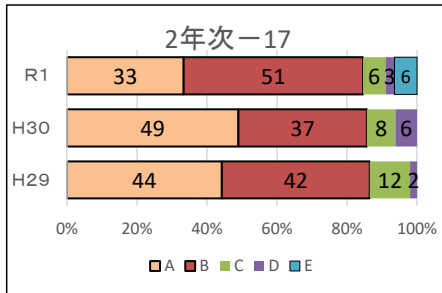
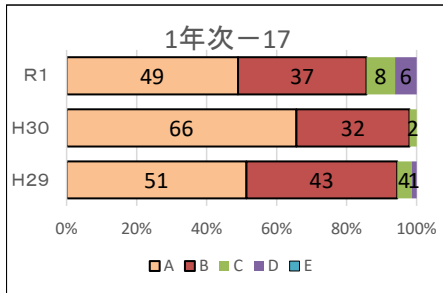
15. 本校は地域との連携が盛んで開かれた学校になっている。



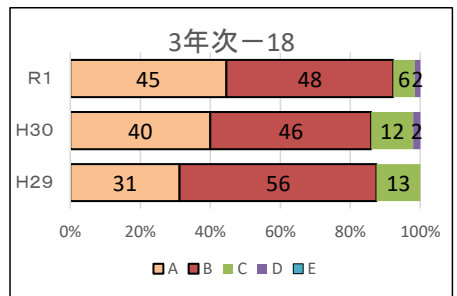
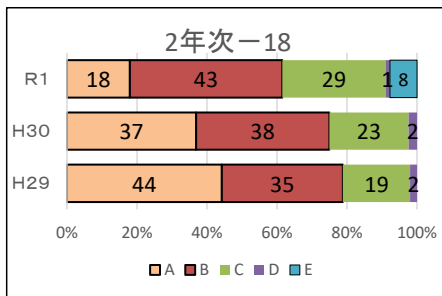
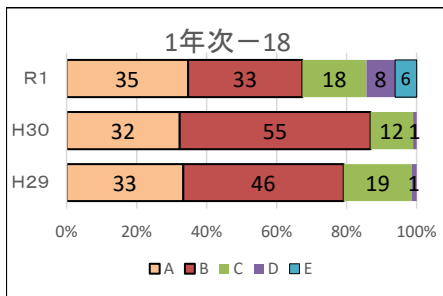
16. 本校のホームページをよく活用している。



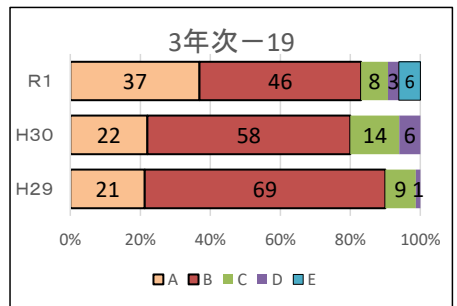
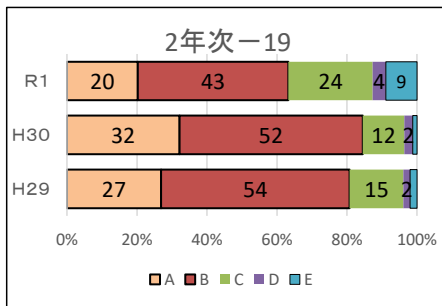
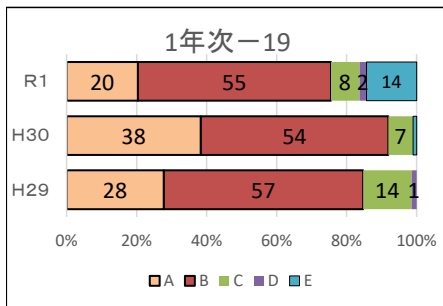
17. 自分の子どもは庄内総合高校に入学させてよかったと思っている。



18. 自分の子どもは目標をもって学校生活を送っている。



19. 本校はいじめ・体罰の防止に力を入れている。



20. 本校は授業改善に熱心に取り組んでいる。

