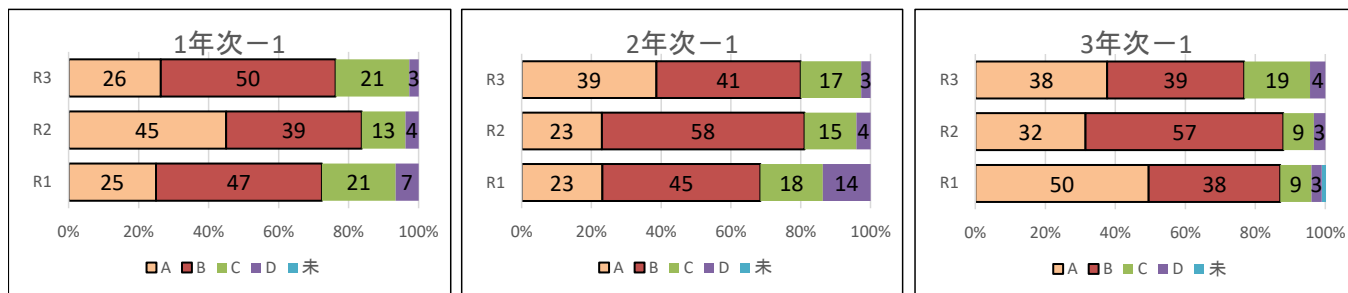


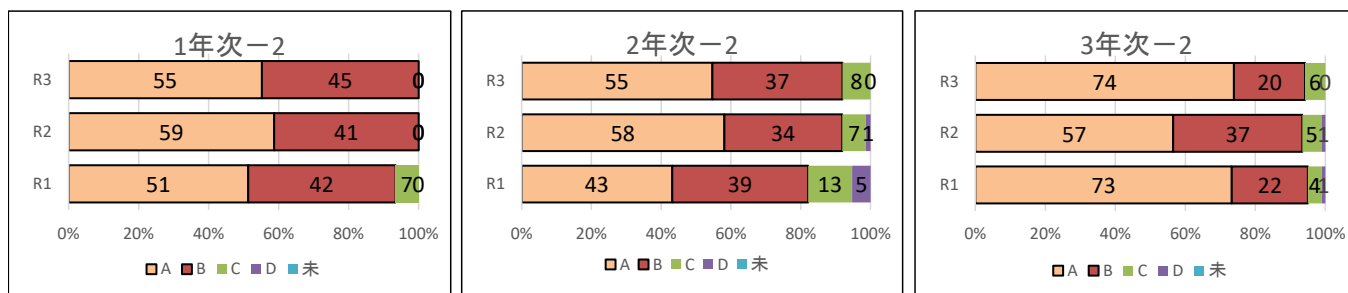
令和3年度 生徒による学校診断アンケート結果 年次別

A(よく当てはまる) B(やや当てはまる) C(余り当てはまらない) D(全く当てはまらない) 未(未回答)

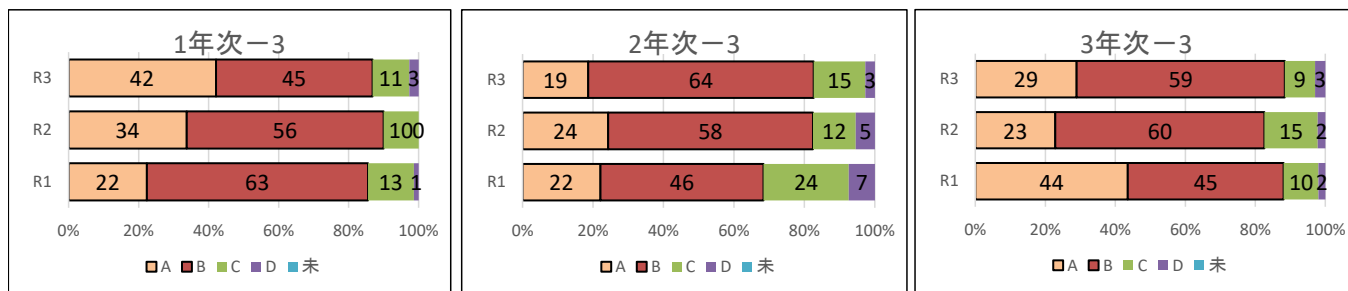
1. 本校に入学してよかったと思っている。



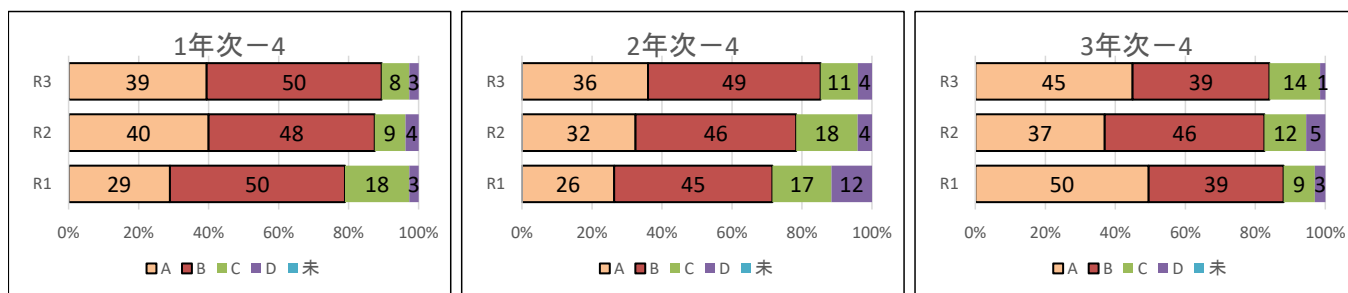
2. 本校は総合学科の特色を出している学校である。



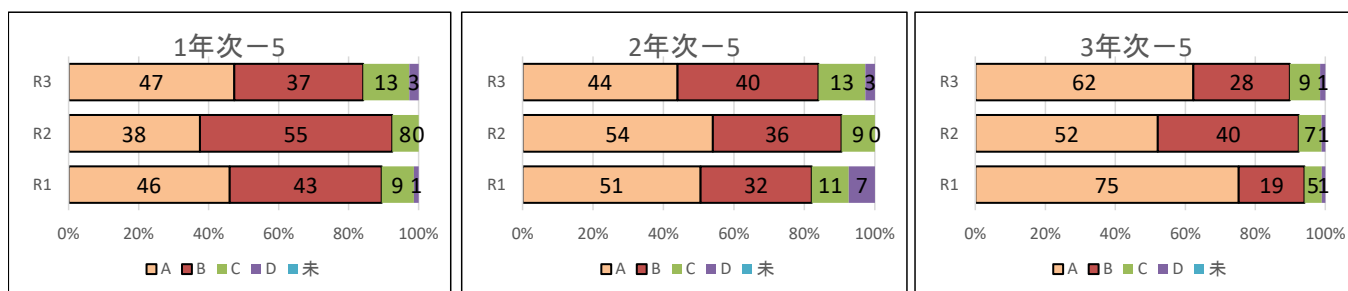
3. 本校の授業は分かりやすく充実している。



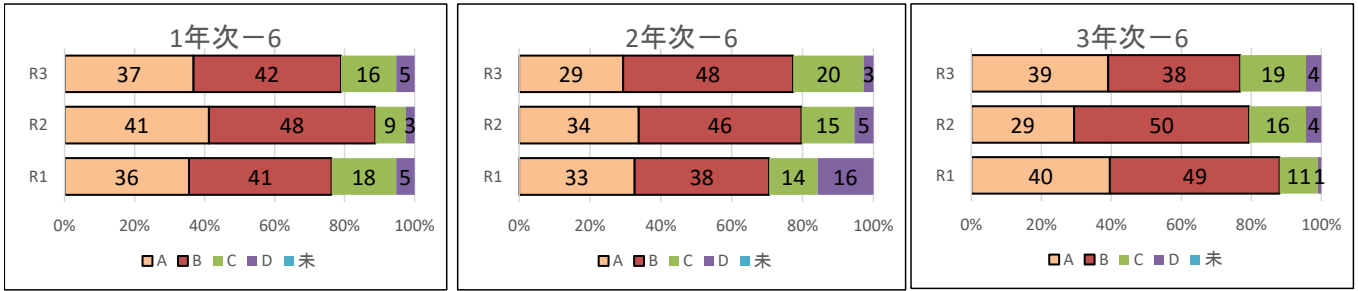
4. 本校は楽しく明るい雰囲気を持っている。



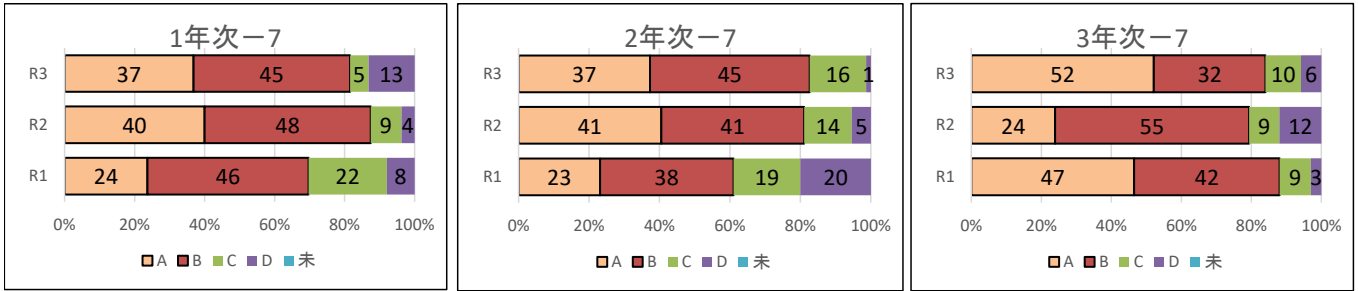
5. 本校は地域と積極的に関わっている。



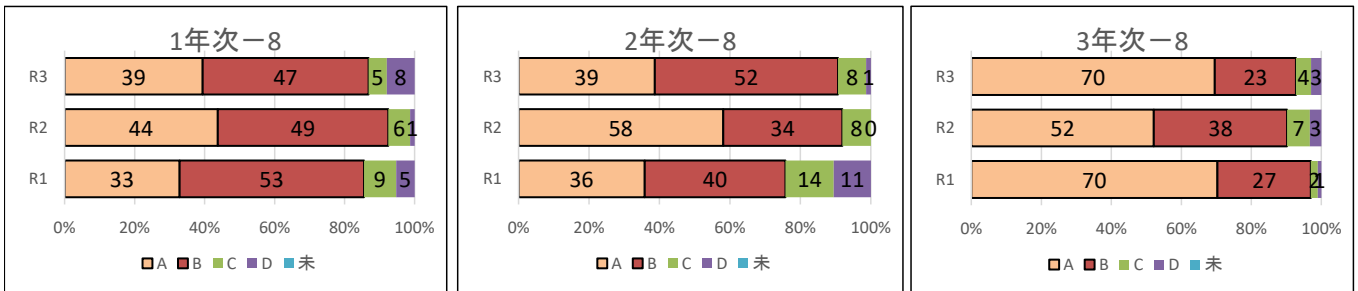
6. 本校は授業でわからないことについて先生に質問しやすい。



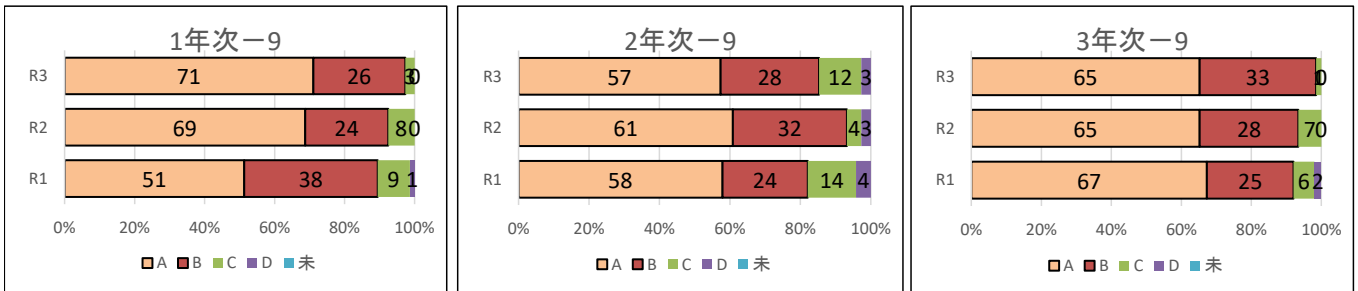
7. 本校の先生方は生徒の悩みを聞いてくれる。



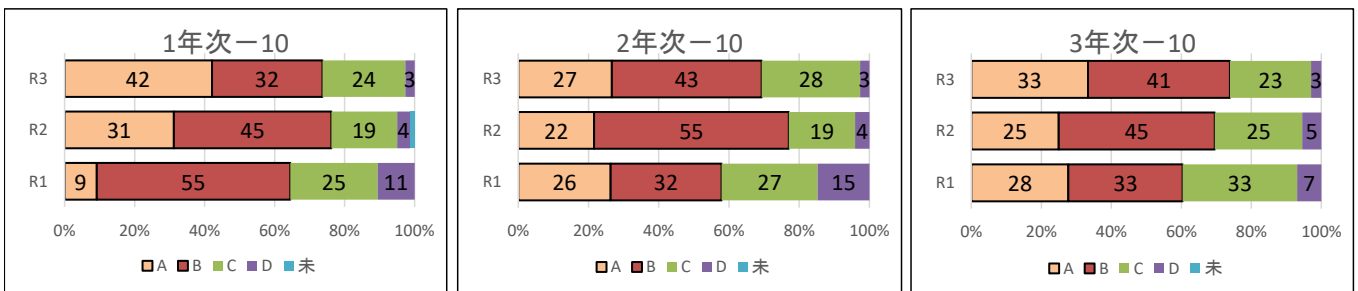
8. 本校の先生方は進路について相談に乗ってくれる。



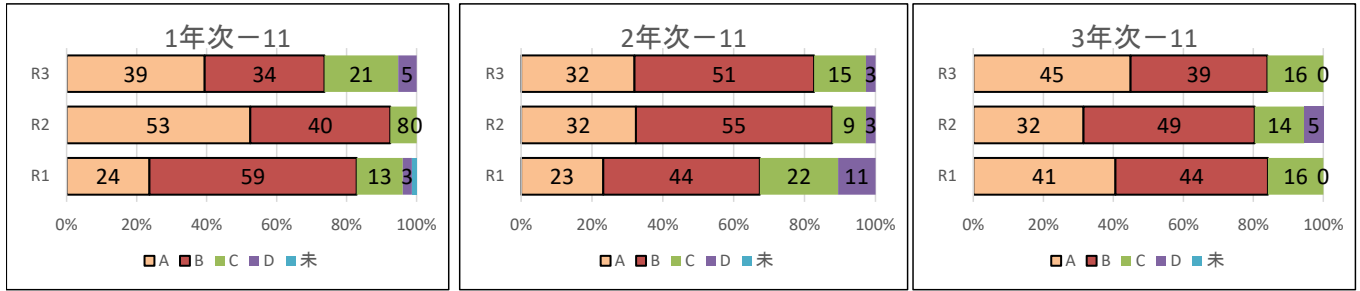
9. 自分は校則(頭髪・服装)を守っている。



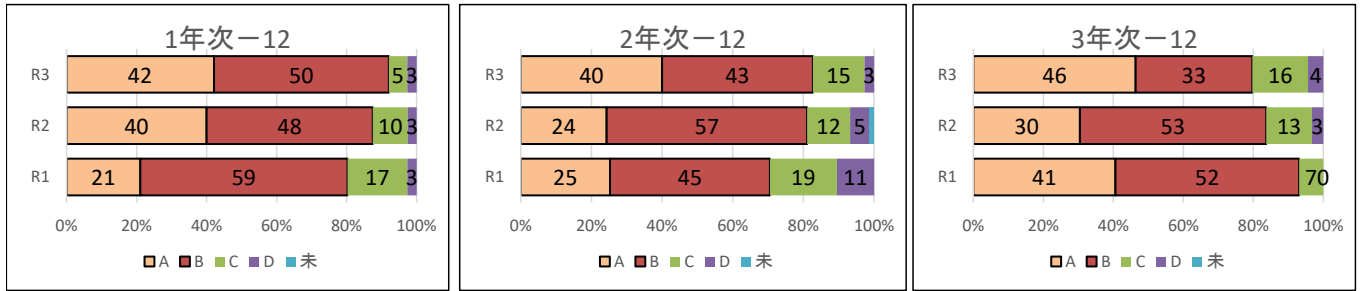
10. 本校の生徒は校則(頭髪・服装)を守っている。



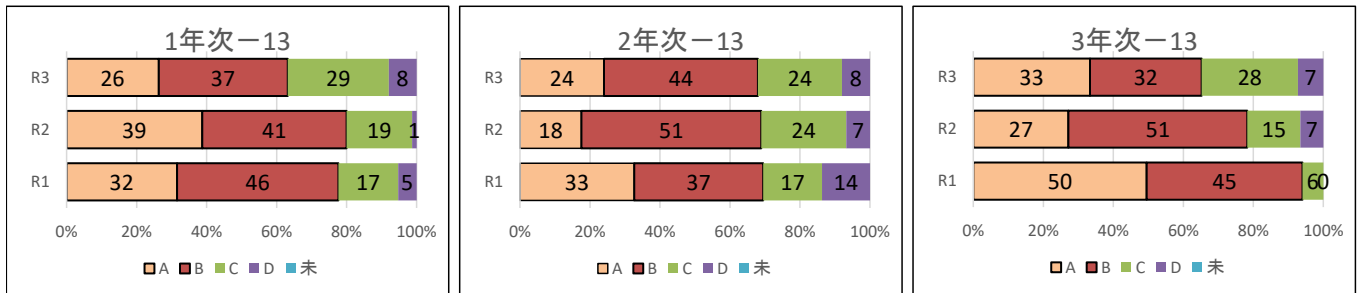
11. 本校の生徒は交通ルールを守っている。



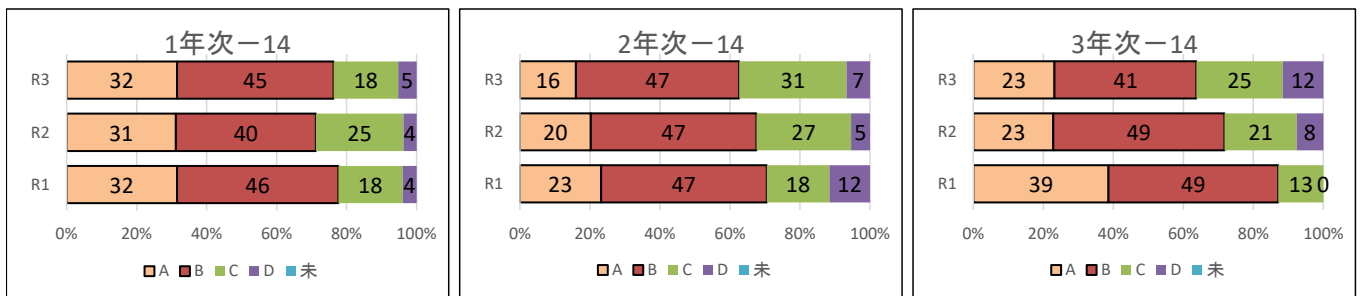
12. 本校では生徒会活動・委員会活動が活発である。



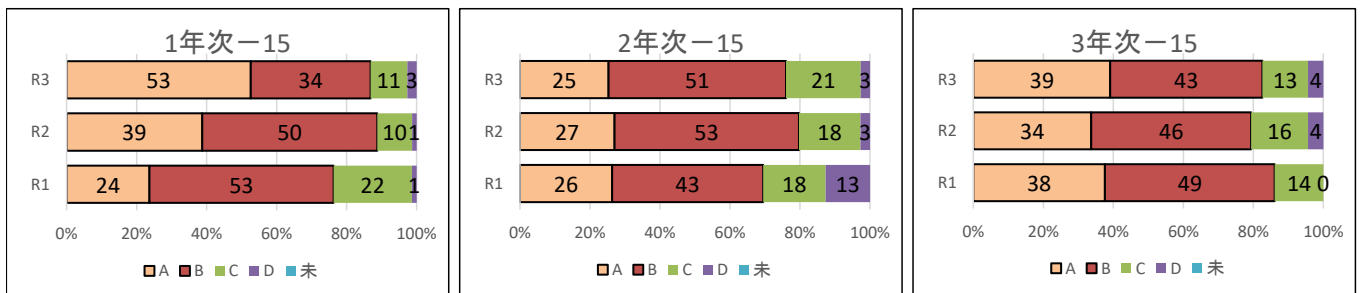
13. 本校では部活動が活発である。



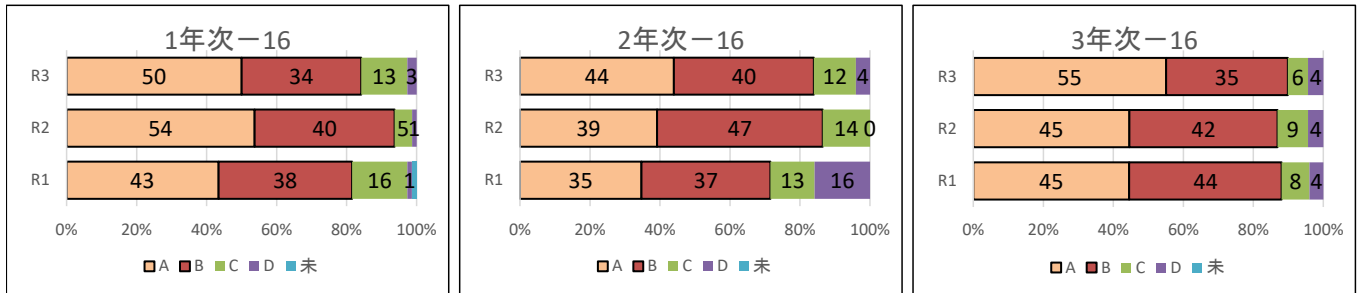
14. 本校ではボランティア活動が活発である。



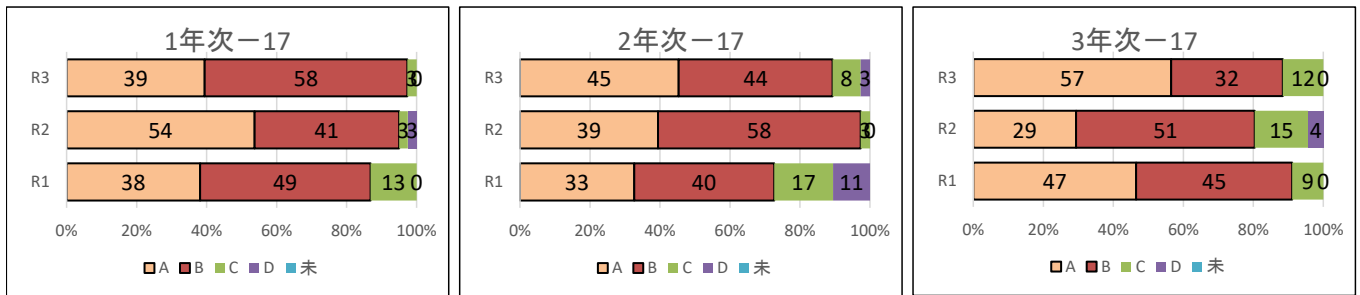
15. 本校では校舎の清掃活動に一生懸命取り組んでいる。



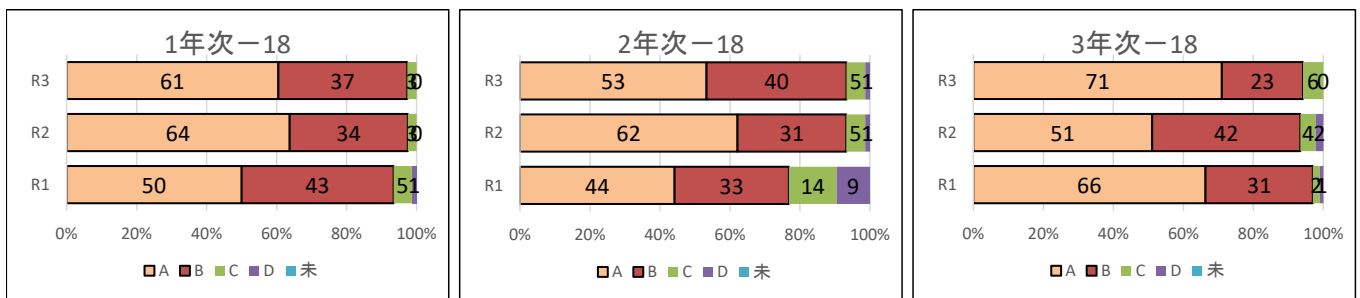
16. 本校の学校行事は楽しく充実している。



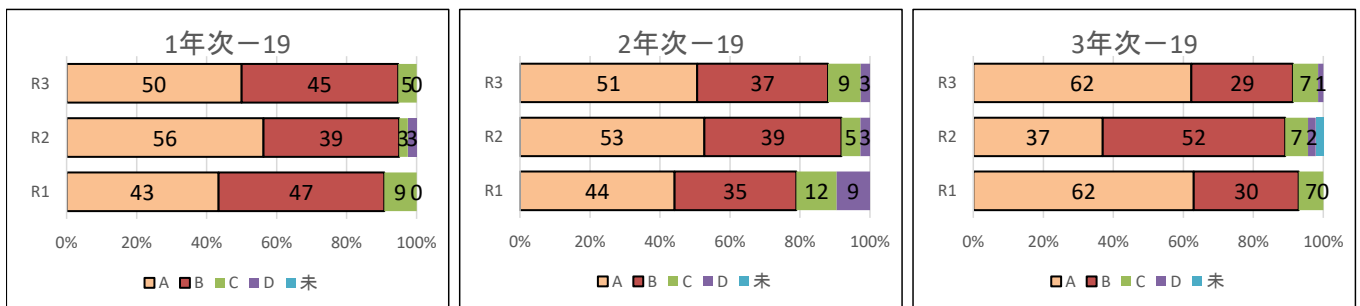
17. 本校では科目選択について理解でき、先生と相談して進めることが



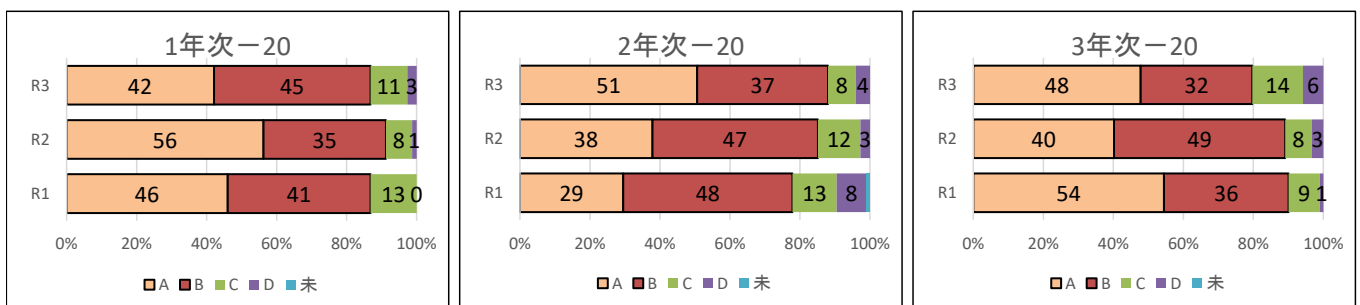
18. 本校では希望する進路や興味・関心に応じて科目を選ぶことができる。



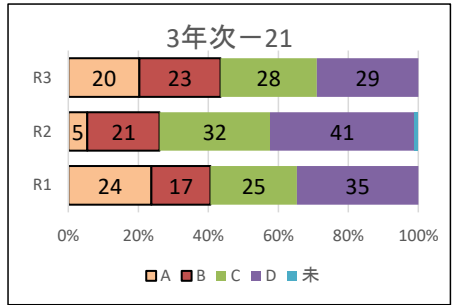
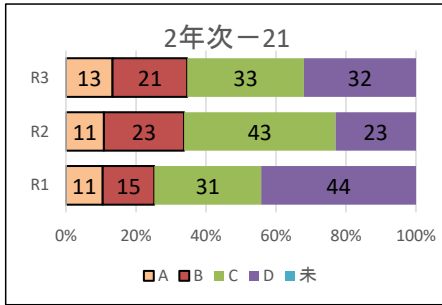
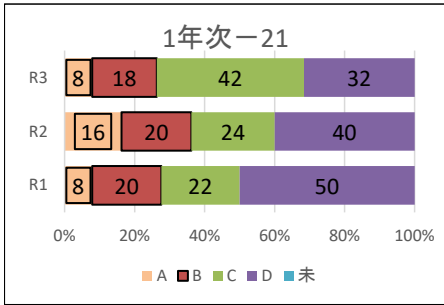
19. 本校では将来の進路や生き方について考える機会がある。



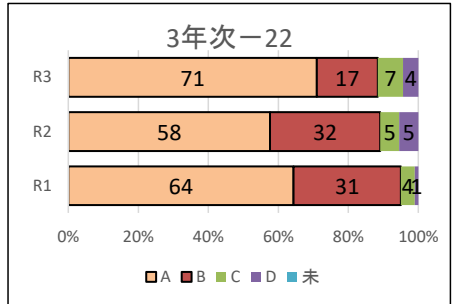
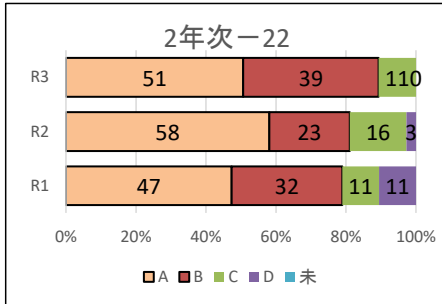
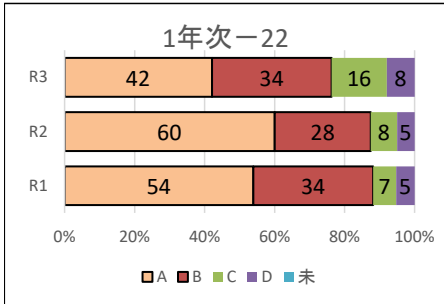
20. 本校の「キャリア総合1(産業社会と人間)・2・3」をしていて、自分のためになっている。



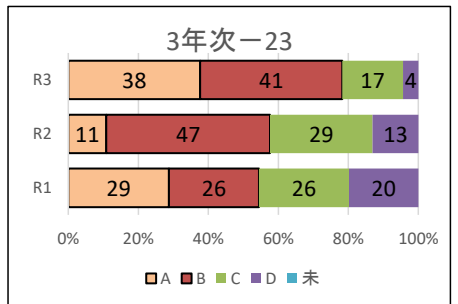
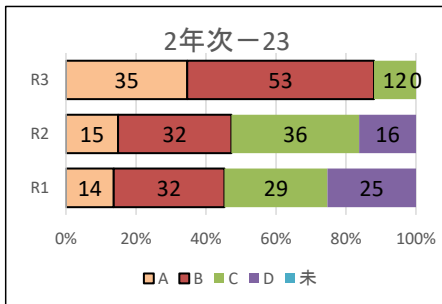
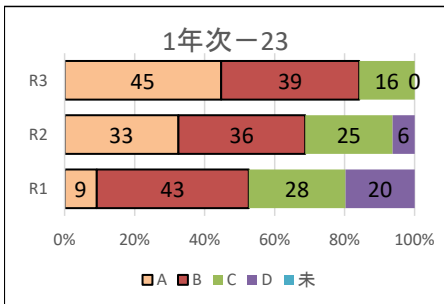
21. 本校のホームページをよく活用している。



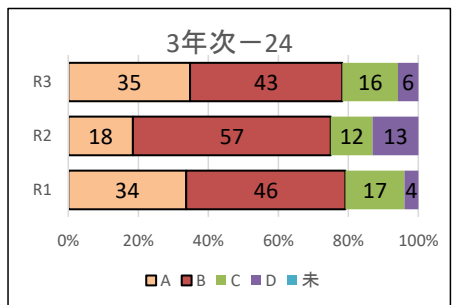
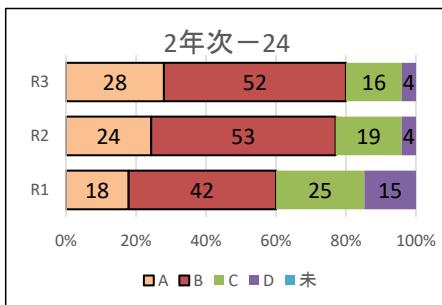
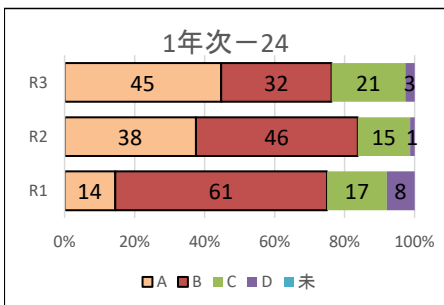
22. 本校には気軽に相談できる友人がいる。



23. 本校では施設・設備の充実に努力している。



24. 本校ではいじめ・体罰の防止に力を入れている。



25. 本校の先生方は授業改善のために一生懸命取り組んでいる。

